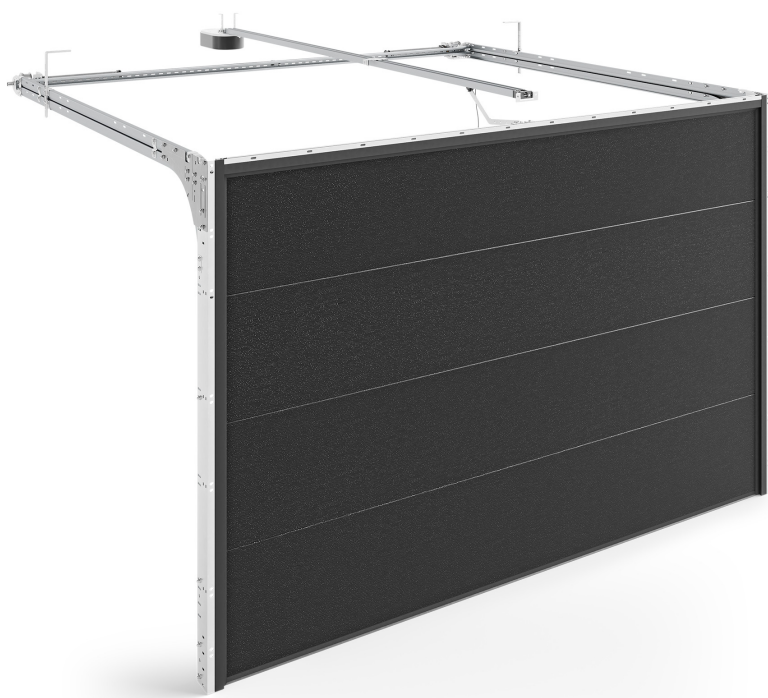


# INFINITI Thermo R – portoni con molle di torsione posteriori



- ✓ Spessore del pannello: 60 mm
- ✓ Peso massimo della porta: 165 kg
- ✓ Dimensioni minime degli stipiti: 100 mm
- ✓ Dimensioni minime dell'architrave: 150 mm
- ✓ Pannelli verniciati in colori RAL o rivestiti
- ✓ Pannelli lisci o con goffatura alta
- ✓ Molle di torsione posteriori

**0,81**

Coefficiente di  
trasmissione  
termica U [W/m²K]\*

**0,89**

Coefficiente di  
trasmissione  
termica U [W/m²K]\*\*

**5,5 m**

larghezza massima

**3 m**

altezza massima

**12,5 m²**

superficie massima

La porta garage sezionale INFINITI Thermo R è progettata principalmente per l'uso in edifici residenziali, ma non solo. È adatta ovunque sia essenziale un'efficace isolamento termico. Il sistema INFINITI R significa che il meccanismo di torsione della porta occupa meno spazio nell'architrave, facilitando l'installazione.

Un elemento distintivo delle porte sezionali INFINITI Thermo sono i pannelli in acciaio zincato, riempiti con

materiale isolante termico. Hanno uno spessore di 60 mm, cioè il 50% in più rispetto allo standard attuale per i garage ben protetti, che è di 40 mm. I pannelli hanno guarnizioni doppie sulla serratura inferiore e una guarnizione a doppia labbro con camera termica sul perimetro. Inoltre, il pannello ha uno spessore uniforme su tutta l'altezza, garantendo un'efficace isolamento termico senza ponti termici. Di conseguenza, si perde meno calore attraverso il garage.

I sistemi di sicurezza avanzati e affidabili assicurano che l'uso della porta sia completamente sicuro, e le molte opzioni estetiche disponibili permettono di adattarla a qualsiasi stile architettonico e gusto degli investitori. Le porte INFINITI Thermo R possono essere dotate di numerosi accessori aggiuntivi, che per comodità dei clienti sono stati raggruppati in pacchetti personalizzati: Quiet, Safe e Premium.

\*Il coefficiente di trasmittanza termica  $U$  [ $W/m^2K$ ] è indicato per le porte sezionali INFINITI Thermo con dimensioni  $5000 \times 2500$  mm. Per porte senza vetrate, porte di servizio, griglie di ventilazione.

\*\*Il coefficiente di trasmittanza termica  $U$  [ $W/m^2K$ ] è indicato per le porte sezionali INFINITI Thermo con dimensioni  $2500 \times 2250$  mm. Per porte senza vetrate, porte di servizio, griglie di ventilazione.