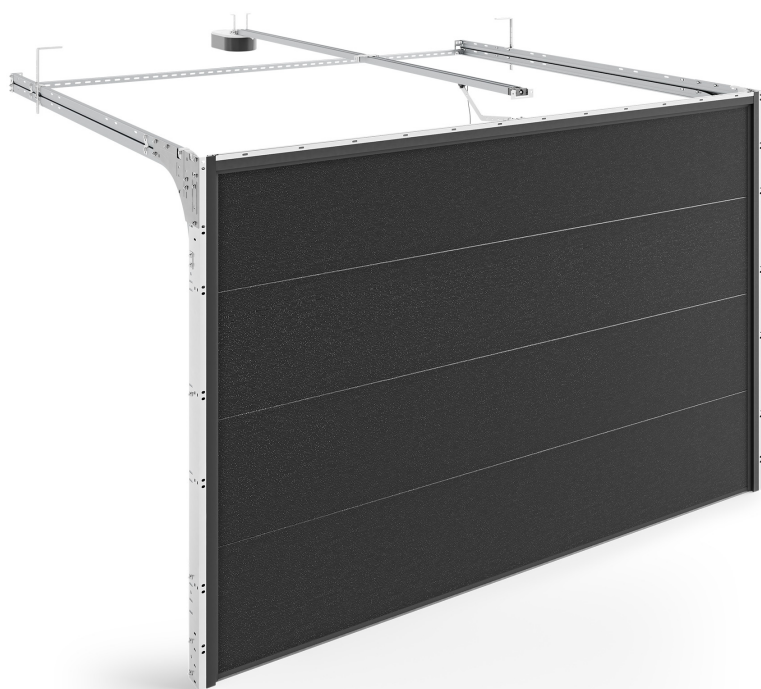


INFINITI X – Sistema di portoni con molle a trazione



✓ spessore del pannello: 40 mm

✓ disponibile nella versione standard e termica

✓ peso massimo: 130 kg
dimensioni minime degli stipiti: 85 mm
dimensione minima dell'altezza dell'architrave: 105 mm

✓ offriamo pannelli con la superficie esterna liscia, struttura a venature di legno con rilievi bassi e alti (verniciati secondo l'ampia gamma di colori RAL) o impiallacciati

✓ consigliato per l'installazione nei garage piccoli

✓ installazione rapida senza bisogno di speciale avvolgimento delle molle

✓ è stato applicato il meccanismo a doppia molla

4,5 m

larghezza massima

3 m

altezza massima

9 m²

superficie massima

creare un ingresso affidabile ed elegante al Vostro garage che non disperda calore.

Realizzati con i migliori componenti. I portoni sezionali INFINITI sono resistenti e garantiscono la sicurezza di qualsiasi casa. Grazie ad un'ampia gamma di accessori, è possibile adattarli a numerose disposizioni.

Tutta la ferramenta e le impugnature superiori con rotelle nei portoni a molla sono zincate di serie (in color argento). Possono essere verniciate nel colore bianco RAL 9016.

PORTONE

MOLLE A TRAZIONE

ALLUMINIO