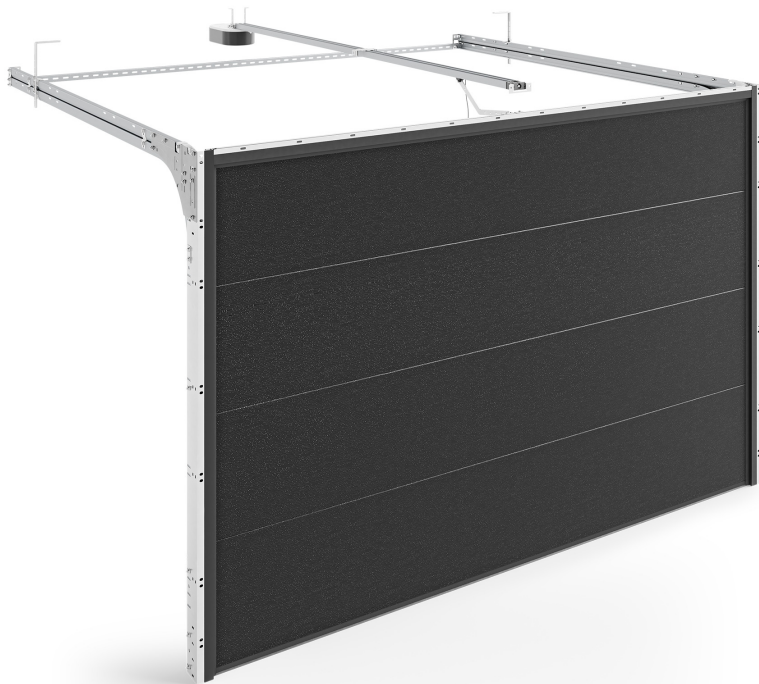


# INFINITI X – portoni con molle di trazione



✓ spessore del pannello: 40 mm

✓ disponibile nella versione standard e termica

✓ peso massimo: 130 kg  
dimensioni minime degli stipiti: 85 mm  
dimensione minima dell'altezza dell'architrave: 120 mm

✓ offriamo pannelli con la superficie esterna liscia, struttura a venature di legno con rilievi bassi e alti (verniciati secondo l'ampia gamma di colori RAL) o impiallacciati

✓ consigliato per l'installazione nei garage piccoli

✓ installazione rapida senza bisogno di speciale avvolgimento delle molle

✓ è stato applicato il meccanismo a doppia molla

**4,5 m**

larghezza massima

**3 m**

altezza massima

**9 m<sup>2</sup>**

superficie massima

I portoni da garage sono un elemento importante, ma spesso trascurato, quando si tratta di fornire al Vostro edificio un adeguato isolamento termico. Utilizzate le soluzioni disponibili nel catalogo dei prodotti di Eko-Okna per creare un ingresso affidabile ed elegante al Vostro garage che non disperda calore.

Realizzati con i migliori componenti. I portoni sezionali INFINITI sono resistenti e garantiscono la sicurezza di

qualsiasi casa. Grazie ad un'ampia gamma di accessori, è possibile adattarli a numerose disposizioni.

Tutta la ferramenta e le impugnature superiori con rotelle nei portoni a molla sono zincate di serie (in color argento). Possono essere verniciate nel colore bianco RAL 9016.

**PORTONE**

**MOLLE A TRAZIONE**

**ALLUMINIO**